

さいたまスクールダッシュボードNEWS

Vol 2 2024.01

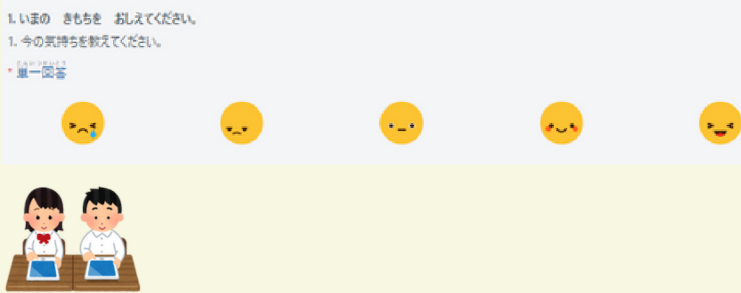
さいたま市立教育研究所

スクールダッシュボードで支援の質が変わる！
～より効果的な、きめ細かな支援へ～

スクールダッシュボードの活用例と期待される効果

朝 一日の始まりは、スクールダッシュボードで

子どもたちは、「おはようメーター」に入力。



おはようメーター入力画面（一部）

※「おはようメーター」は、児童生徒が行う、健康・生活に関するアンケートです。

教師は、「おはようメーター」に入力された情報を確認。

出席番号	児童生徒名	おはよう気持	おはよう体調	朝食	睡眠
01	阿久根 和久	良い	とても良い	食べた	9時より前
01	阿部 光俊	とても良い	良い	食べた	12時ごろ
01	阿部 優幸	とても良い	普通	食べた	10時ごろ
01	阿部 明香	とても良い	普通	食べた	12時ごろ
01	安達 修	とても良い	とても良い	食べた	9時より前
01	安島 俊介	良い	とても良い	食べた	9時より前
01	安部 麻佑子	良い	普通	食べた	9時より前
01	伊藤 光一	良い	良い	食べた	10時ごろ

※「児童生徒名」は、仮名です。

おはようメーター閲覧画面（デモ画面：一部）

子どもたちの様子と、スクールダッシュボードに反映されるデータの双方の情報を組み合わせることで、これまでよりも迅速に子どもたちの状況を把握し、きめ細かい指導・支援が可能になります。



日中 「授業のふりかえり」は、スクールダッシュボードで

子どもたちは、授業の終わりに「授業アンケート」に入力。



※「授業アンケート」は、児童生徒が授業終了時に行う、授業ふりかえりのアンケートです。

「授業アンケート」の入力画面（一部）

教師は、「授業アンケート」に入力された情報を確認。



「授業アンケート」閲覧画面（デモ画面：一部）

子どもたちは、授業の終わりに「授業アンケート」に入力します。教師は、スクールダッシュボード上で学習の理解度や達成度などの収集したデータをもとにして、よりきめ細かい指導や支援が可能となります。

※「授業アンケート」は、子どもたちが入力する、学習の取組状況や理解度等に関するアンケートです。（現在、活用は任意となっております。）

スクールダッシュボードのテスト運用について

令和6年度からスタートする、スクールダッシュボードの活用に向けて、テスト運用を開始しました。

目的

- ・スクールダッシュボードについて理解する
- ・システムが問題なく利用できるかを検証する
- ・本格運用に向けて、運用面の課題を整理・検討する

期間

内容

(1) テスト運用 1期

令和6年1月中旬～2月上旬

・デモデータの表示

実際の児童生徒のデータではありません。

・デモデータの画面操作

表示内容や活用方法を確認します。

(2) テスト運用 2期

令和6年2月上旬～3月中旬

・実際の児童生徒のデータの表示

・令和6年度の運用に向けて

運用面の課題を整理し、対応を検討してまいります。

【テスト運用】期間で教師が行うこと

・活用方法の学ぶための動画研修

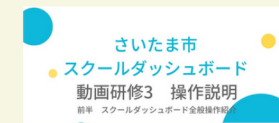
動画でスクールダッシュボードの使い方を学びます。

・オンライン相談会

スクールダッシュボードの操作や活用の方法について教育委員会担当者やシステム構築業者に質問することができます。

・フォローアップ研修

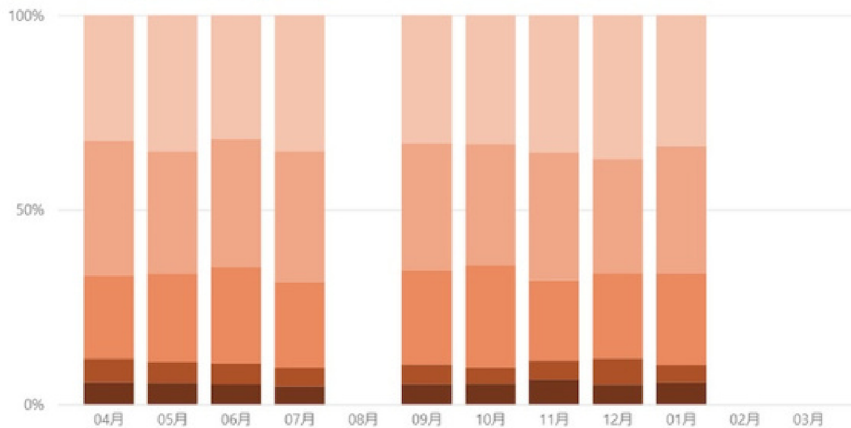
スクールダッシュボードのさらなる活用に向けて教育委員会担当者やシステム構築者とともに話し合い、さらなる活用方法を考えていきます。



教師が見られる画面（デモ画面：一部）

学級全体の割合

◎：とても良い ○：良い ●：普通 ●：悪い ●：とても悪い



児童生徒別一覧

☆：とても良い ◎：良い ○：普通 △：悪い

年度	今年度	04月	05月	06月	07月	08月	09月	10月	11月	12月
01	◎	☆	☆	◎	—	☆	☆	☆	☆	△
02	◎	◎	☆	☆	—	◎	☆	☆	☆	◎
03	☆	◎	☆	☆	—	☆	☆	☆	☆	△
04	◎	☆	☆	◎	—	☆	☆	☆	☆	◎
05	◎	◎	☆	☆	—	☆	☆	◎	☆	△
06	◎	◎	◎	◎	—	☆	☆	☆	☆	△
07	☆	☆	☆	☆	—	☆	☆	◎	☆	△
08	◎	☆	◎	☆	—	☆	☆	☆	☆	△

スクールダッシュボードの画面（健康・生活の一覧が見られる画面）

次号では、スクールダッシュボードを活用した教師たちの声についてお知らせいたします。

【お知らせ】

スクールダッシュボードにおける個人情報の取扱いは、法令を順守して進めております。

個人情報の取扱いについては、市内小・中・特別支援学校の保護者の皆様へ、11月下旬から学校を通じて『「スクールダッシュボード」の活用及び個人情報の取扱いへの御理解と御協力をお願い』を配布しておりますので、御参照ください。

なお、データの表示を望まれない場合は、さいたま市立教育研究所メールアドレス宛（kenkyujo@saitama-city.ed.jp）に御連絡ください。

さいたまスクールダッシュボードNEWSでは、さいたま市が進めるスクールダッシュボードが、どのように活用されていくのか、さらには、子どもたちの学びや学校の授業をどのように変えていくのかをお知らせしてまいります。

皆様からの御意見・御感想をお待ちしております。二次元バーコードからお願いします。



御意見・御感想はこちら