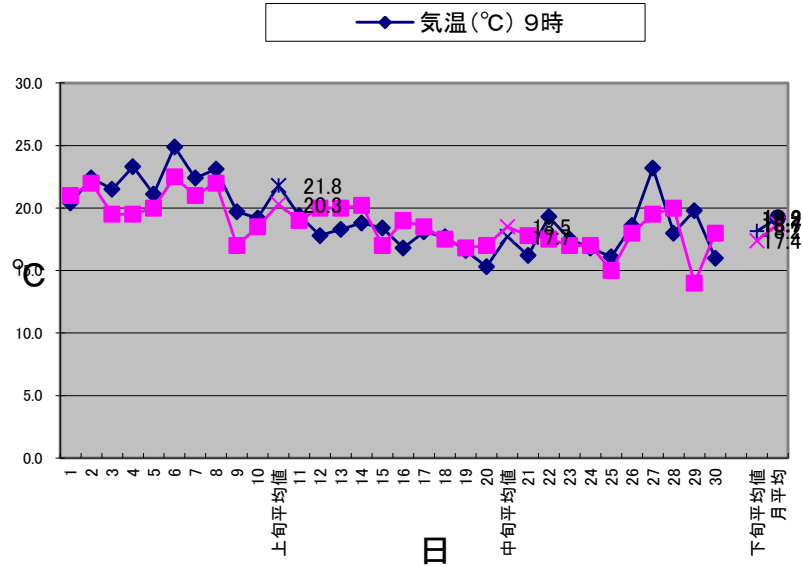


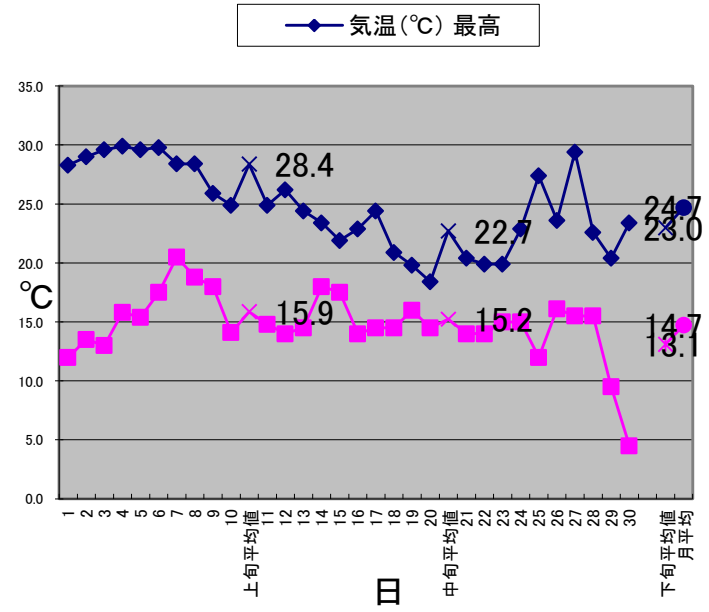
# 平成28年9月の気象状況

日付	天気	湿度(%)	気圧(hp)	気温(°C)				地温(°C)		降水量(mm)		降雪量(cm)		積雪量(cm)
		9時	9時	9時	20時	最高	最低	50cm	1m	本日	累積	本日	累積	現在値
1	晴れ	83	922	20.4	21.0	28.3	12.0	22.0	22.5	0.0	0.0	未設置	未設置	未設置
2	快晴	81	924	22.4	22.0	29.0	13.5	22.0	22.5	0.0	0.0	未設置	未設置	未設置
3	快晴	75	922	21.5	19.5	29.6	13.0	22.0	22.5	0.0	0.0	未設置	未設置	未設置
4	快晴	85	928	23.3	19.5	29.9	15.8	22.0	22.5	0.0	0.0	未設置	未設置	未設置
5	快晴	93	928	21.1	20.0	29.6	15.4	22.0	22.5	0.0	0.0	未設置	未設置	未設置
6	晴れ	80	924	24.9	22.5	29.8	17.5	22.0	22.5	0.0	0.0	未設置	未設置	未設置
7	雨	95	922	22.4	21.0	28.4	20.5	22.5	21.0	4.0	4.0	未設置	未設置	未設置
8	くもり	91	920	23.1	22.0	28.4	18.8	22.5	22.5	1.0	5.0	未設置	未設置	未設置
9	くもり	92	918	19.7	17.0	25.9	18.0	22.0	21.5	10.0	15.0	未設置	未設置	未設置
10	くもり	85	923	19.2	18.5	24.9	14.1	22.0	22.5	0.0	15.0	未設置	未設置	未設置
上旬平均値		86.0	923.1	21.8	20.3	28.4	15.9	22.1	22.3	1.5	3.9			
11	くもり	93	927	19.4	19.0	24.9	14.8	22.0	22.5	0.0	15.0	未設置	未設置	未設置
12	晴れ	97	928	17.8	20.0	26.2	14.0	22.0	22.5	0.0	15.0	未設置	未設置	未設置
13	雨	97	928	18.3	20.0	24.4	14.5	22.0	22.0	17.0	32.0	未設置	未設置	未設置
14	雨	98	928	18.8	20.2	23.4	18.0	22.0	22.0	9.1	41.1	未設置	未設置	未設置
15	くもり	97	928	18.4	17.0	21.9	17.5	21.5	22.0	0.0	41.1	未設置	未設置	未設置
16	くもり	99	930	16.8	19.0	22.9	14.0	21.0	22.0	0.0	41.1	未設置	未設置	未設置
17	くもり	95	930	18.1	18.5	24.4	14.5	21.0	21.5	0.0	41.1	未設置	未設置	未設置
18	雨	97	92	17.7	17.5	20.9	14.5	21.0	21.5	31.9	73.0	未設置	未設置	未設置
19	雨	99	924	16.6	16.8	19.8	16.0	20.5	21.0	48.7	121.7	未設置	未設置	未設置
20	雨	99	92	15.3	17.0	18.4	14.5	20.0	20.0	36.0	157.7	未設置	未設置	未設置
中旬平均値		97.1	760.7	17.7	18.5	22.7	15.2	21.3	21.7	14.3	57.9			
21	くもり	97	929	16.2	17.8	20.4	14.0	19.0	21.0	41.0	198.7	未設置	未設置	未設置
22	くもり	77	930	19.3	17.5	19.9	14.0	19.0	20.0	0.0	198.7	未設置	未設置	未設置
23	雨	97	930	17.5	17.0	19.9	15.0	19.5	21.0	8.0	206.7	未設置	未設置	未設置
24	くもり	99	930	16.8	17.0	22.9	15.0	19.0	21.0	21.0	227.7	未設置	未設置	未設置
25	晴れ	95	930	16.1	15.0	27.4	12.0	19.0	20.5	0.0	227.7	未設置	未設置	未設置
26	雨	95	930	18.6	18.0	23.6	16.1	19.5	21.0	3.0	230.7	未設置	未設置	未設置
27	くもり	77	930	23.2	19.5	29.4	15.5	20.0	21.0	2.0	232.7	未設置	未設置	未設置
28	くもり	96	929	18.0	20.0	22.6	15.5	20.0	21.0	0.0	232.7	未設置	未設置	未設置
29	くもり	97	927	19.8	14.0	20.4	9.5	20.0	21.0	20.0	252.7	未設置	未設置	未設置
30	晴れ	57	930	16.0	18.0	23.4	4.5	19.0	21.0	0.0	252.7	未設置	未設置	未設置
下旬平均値		88.7	929.5	18.2	17.4	23.0	13.1	19.4	20.9	9.5	226.1			
月平均		90.6	871.1	19.2	18.7	24.7	14.7	20.9	21.6	8.4	96.0			

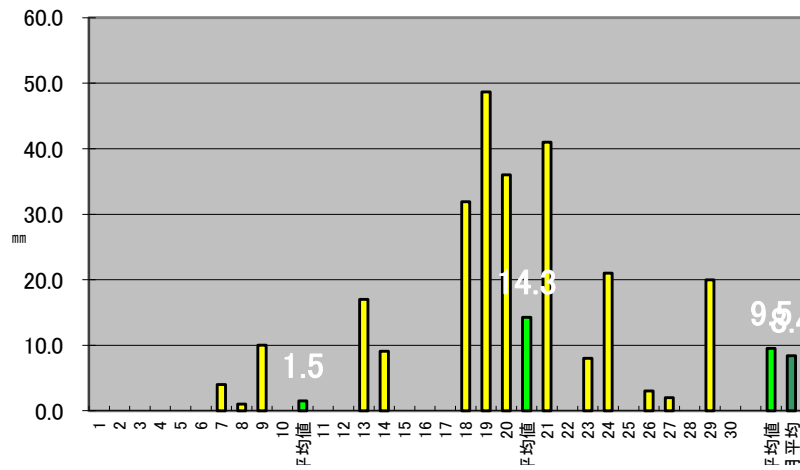
9月 9時・20時の気温  
(°C)



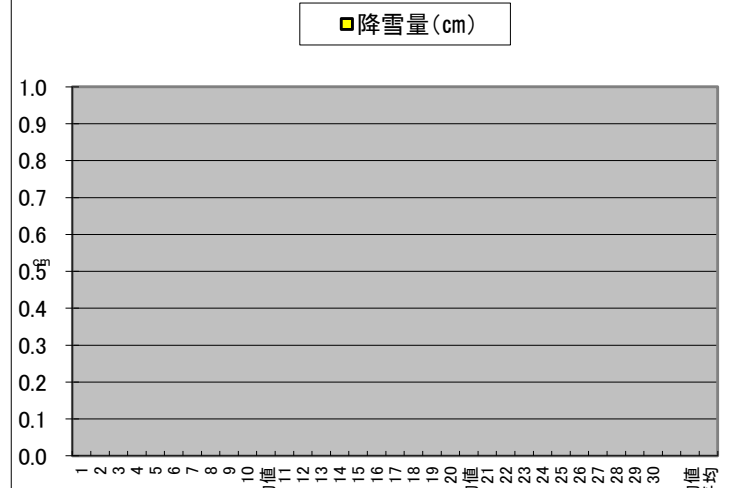
9月の最高気温・最低気温



9月の降水量



9月の降雪・積雪量



上旬平



中旬平

下旬平  
月

上旬平均



中旬平均

下旬平均  
月平