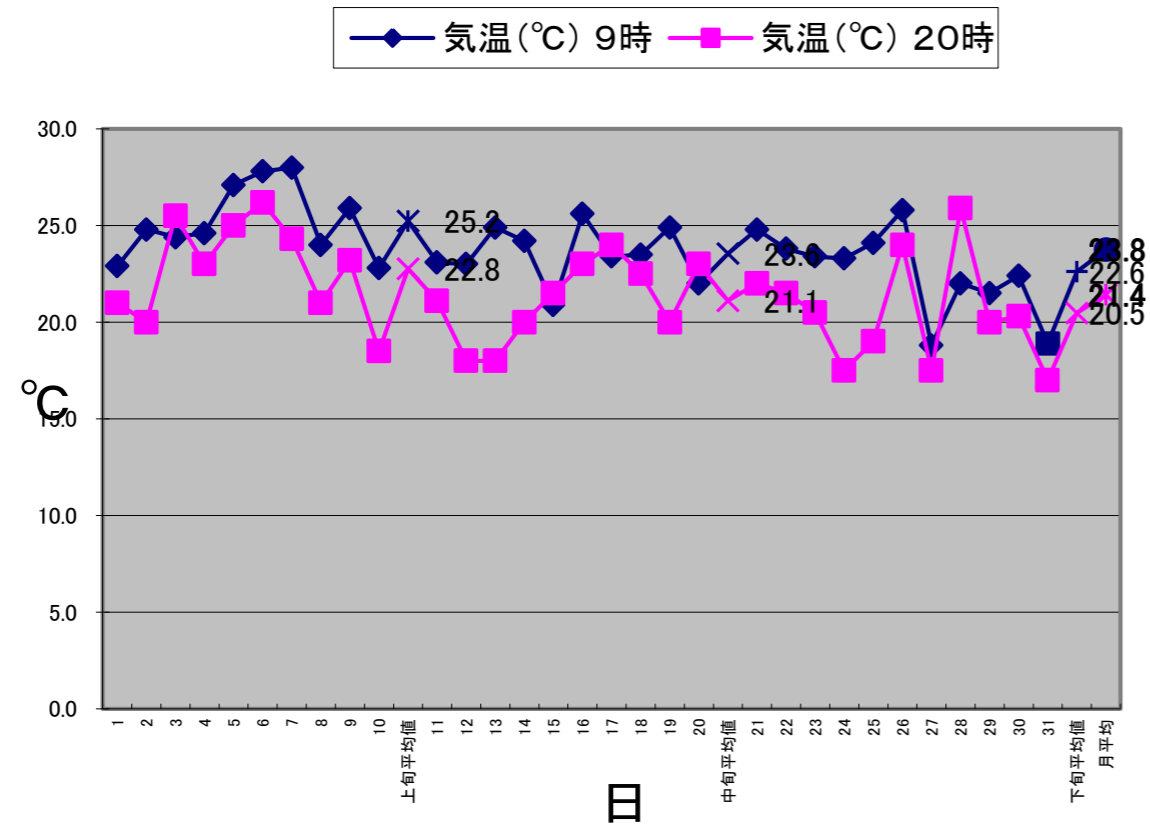


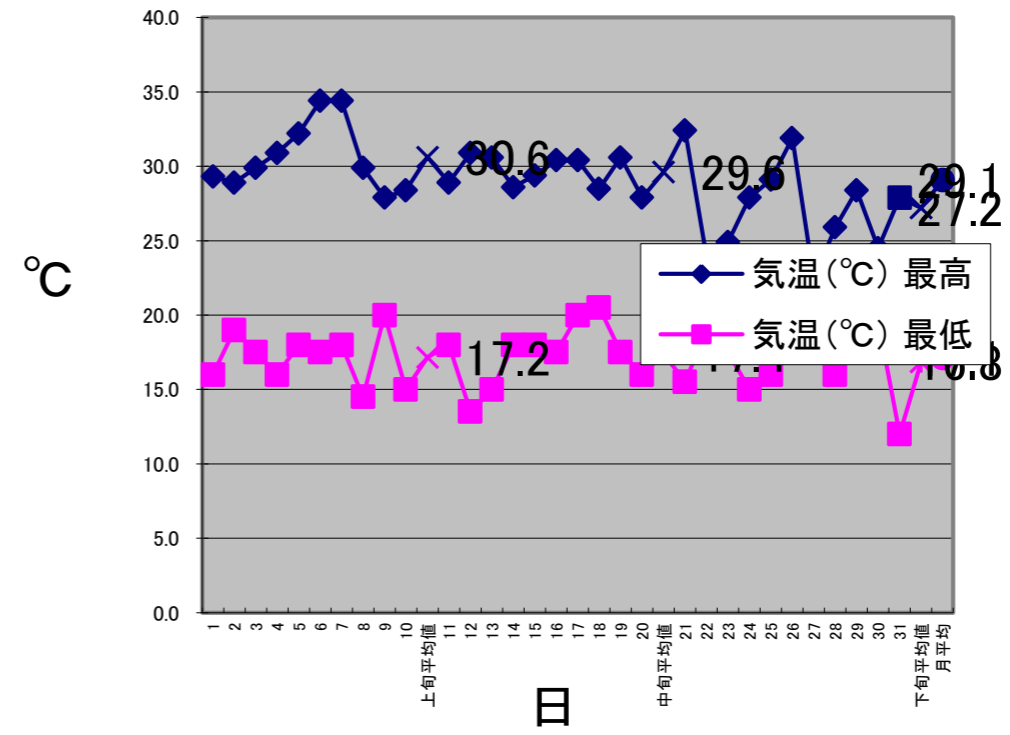
平成28年8月の気象状況

日付	天気	湿度(%)	気圧(hp)	気温(°C)				地温(°C)		降水量(mm)		降雪量(cm)		積雪量(cm)
		9時	9時	9時	20時	最高	最低	50cm	1m	本日	累積	本日	累積	現在値
1	晴れ	83	924	22.9	21.0	29.3	16.0	22.0	22.0	5.8	5.8	未設置	未設置	未設置
2	晴れ	83	922	24.8	20.0	28.9	19.0	22.0	22.5	45.0	50.8	未設置	未設置	未設置
3	晴れ	81	920	24.4	25.5	29.9	17.5	22.0	21.5	1.0	51.8	未設置	未設置	未設置
4	くもり	78	922	24.6	23.0	30.9	16.0	22.0	20.5	0.0	51.8	未設置	未設置	未設置
5	晴れ	71	923	27.1	25.0	32.2	18.0	22.0	20.5	0.0	51.8	未設置	未設置	未設置
6	快晴	65	922	27.8	26.2	34.4	17.5	23.0	22.5	0.0	51.8	未設置	未設置	未設置
7	快晴	65	920	28.0	24.3	34.4	18.0	23.0	23.0	0.0	51.8	未設置	未設置	未設置
8	晴れ	67	922	24.0	21.0	29.9	14.5	23.0	25.0	0.0	51.8	未設置	未設置	未設置
9	晴れ	63	916	25.9	23.2	27.9	20.0	23.0	23.0	0.0	51.8	未設置	未設置	未設置
10	晴れ	78	920	22.8	18.5	28.4	15.0	22.5	22.0	0.0	51.8	未設置	未設置	未設置
上旬平均値		73.4	921.1	25.2	22.8	30.6	17.2	22.5	22.3	5.2	47.1			
11	快晴	75	920	23.1	21.1	28.9	18.0	22.0	21.5	0.0	51.8	未設置	未設置	未設置
12	快晴	72	924	23.0	18.0	30.9	13.5	22.0	22.0	0.0	47.1	未設置	未設置	未設置
13	晴れ	71	922	24.9	18.0	30.6	15.0	22.0	22.0	0.0	51.8	未設置	未設置	未設置
14	晴れ	65	918	24.2	20.0	28.6	18.0	22.0	22.0	0.0	47.1	未設置	未設置	未設置
15	くもり	92	918	20.9	21.5	29.4	18.0	22.5	22.0	0.0	51.8	未設置	未設置	未設置
16	晴れ	68	918	25.6	23.0	30.4	17.5	22.0	22.0	0.0	47.1	未設置	未設置	未設置
17	くもり	92	914	23.4	24.0	30.4	20.0	22.5	22.0	35.0	86.8	未設置	未設置	未設置
18	くもり	87	919	23.5	22.5	28.5	20.5	23.0	22.0	10.0	57.1	未設置	未設置	未設置
19	晴れ	81	915	24.9	20.0	30.6	17.5	22.5	22.5	0.0	86.8	未設置	未設置	未設置
20	雨	95	921	22.0	23.0	27.9	16.0	23.0	22.0	2.0	59.1	未設置	未設置	未設置
中旬平均値		79.8	918.9	23.6	21.1	29.6	17.4	22.4	22.0	4.7	58.7			
21	快晴	85	920	24.8	22.0	32.4	15.5	23.0	23.0	10.0	69.1	未設置	未設置	未設置
22	くもり	89	919	23.8	21.5	23.9	19.0	23.0	22.5	0.0	58.7	未設置	未設置	未設置
23	くもり	88	918	23.4	20.5	24.9	17.5	22.0	23.0	120.0	189.1	未設置	未設置	未設置
24	晴れ	87	922	23.3	17.5	27.9	15.0	22.0	23.0	39.0	97.7	未設置	未設置	未設置
25		82	922	24.1	19.0	29.1	16.0	22.0	23.0	0.0	189.1	未設置	未設置	未設置
26	晴れ	75	918	25.8	24.0	31.9	17.7	22.0	20.5	0.0	97.7	未設置	未設置	未設置
27	雨	96	918	18.8	17.5	22.4	18.5	22.5	22.0	39.0	228.1	未設置	未設置	未設置
28	晴れ	88	919	22.0	25.9	25.9	16.0	22.5	22.0	12.5	110.2	未設置	未設置	未設置
29	くもり	75	911	21.5	20.0	28.4	18.5	22.5	22.0	5.0	233.1	未設置	未設置	未設置
30	雨	98	907	22.4	20.3	24.5	19.6	22.5	22.5	40.0	150.2	未設置	未設置	未設置
31	晴れ	94	913	18.9	17.0	27.9	12.0	22	22.5	27.0	260.1	未設置	未設置	未設置
下旬平均値		87.0	917.0	22.6	20.5	27.2	16.8	22.4	22.4	26.6	153.0			
月平均		80.3	918.9	23.8	21.4	29.1	17.1	22.4	22.2	12.6	88.4			

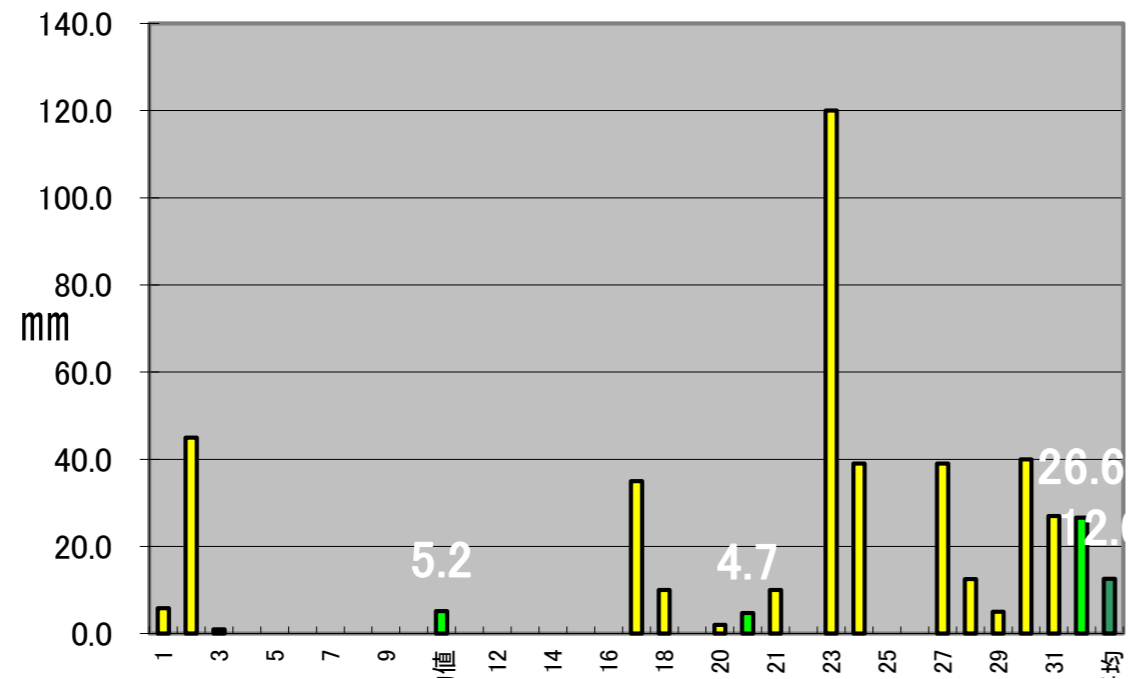
8月午前9時・午後8時の気温
(°C)



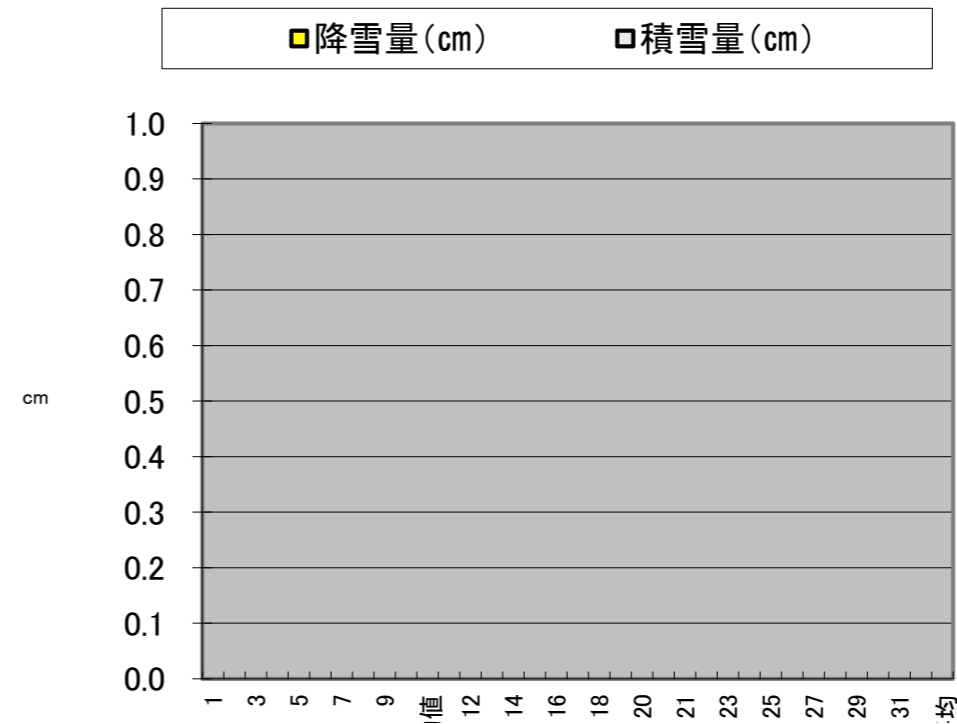
8月の最高気温・最低気温



8月の降水量



8月の降雪・積雪量



上旬平均

III

月平

上旬平均

III

月平